

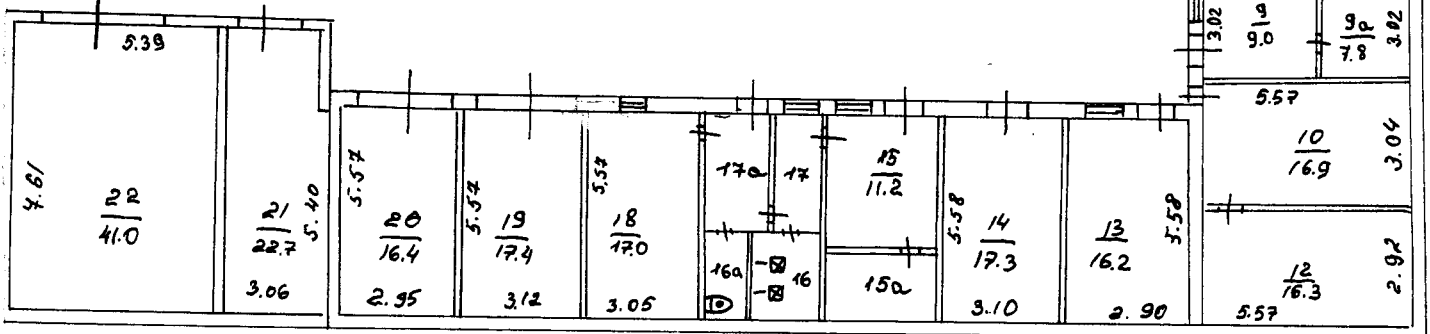
Поэтажный план  
 строения эти № 6, 61  
 п. Владимир ул. Соловьева-Соломина  
 д. № 3а кв. \_\_\_\_\_ уч. № \_\_\_\_\_

План « I » этажа

Лит Б  
 Н=2.80

На основании плана № 200 от 08.10.08  
 к 9, 9а, 10, 15, 15а, 16, 16а, 17, 17а  
 (Лит А, Б, В, Г, Д, Е, Ж, З, И, К, Л, М, Н, О, П, Р, С, Т, У, Ф, Ц, Ч, Ш, Щ, Э, Ю, Я)  
 разрешения не требуется  
 Дата 08.10.08 Подпись *Иваненко*

Лит Б1  
 Н=4.30



Составлено по данным  
 технической инвентаризации  
 по состоянию на 08.10.08  
 (число, месяц, год)  
 Исполнитель *Иваненко*  
 Руководитель группы *Иваненко*

## VI. Экспликация к плану строений

По ул. Соколова-Соколенка  
Фрунзенский

дом № 3а  
район

Даты записей	Литер по плану	Этаж, начиная с подвала и кончая мезонином	№№ квартир, торговых, складских и пр.	№№ комнат, кухня, коридоров и пр.	Назначение помещения: жилое, контора, магазин, ванная, коридор, кухня и прочая	площадь по внутреннему обмеру							разрешение на переоборудование не предьявлено	высота			
						общая полезная	производств.		складская		гаражная						
							основная	вспомогат.	основная	вспомогат.	основная	вспомогат.					
Б	1			1	мастерская	17,1	17,1										
				2	мастерская	17,0	17,0										2,59
				4	мастерская	17,2	17,2						17,0				
				5	мастерская	17,2	17,2										
				6	склад	17,2											
				7	склад	17,2			17,2								
				8	мастерская	17,2	17,2										
				9	мастерская	9,0	9,0										
				9а	мастерская	7,8	7,8						9,0				
				10	склад	16,9			16,9				7,8				
				12	склад	16,3			16,3				16,9				
				13	склад	16,2			16,2								
				14	склад	17,3			17,3								
				15	раздевалка	11,7		11,7									
				15а	сауна	5,7		5,7					11,7				
				16	душевая	4,7		4,7					5,7				
				16а	туалет	2,5		2,5					4,7				
				17	коридор	4,3		4,3					2,5				
				17а	коридор	5,1		5,1					4,3				
				18	комната отдыха	17,0		17,0					5,1				
				19	гараж	17,4					17,4						
				20	гараж	16,4					16,4						
Б1				21	мастерская	22,7	22,7										
				22	гараж	41,0					41,0						4,2
					Итого по зданию:	352,1	125,2	51,0	101,10		74,8		84,7				